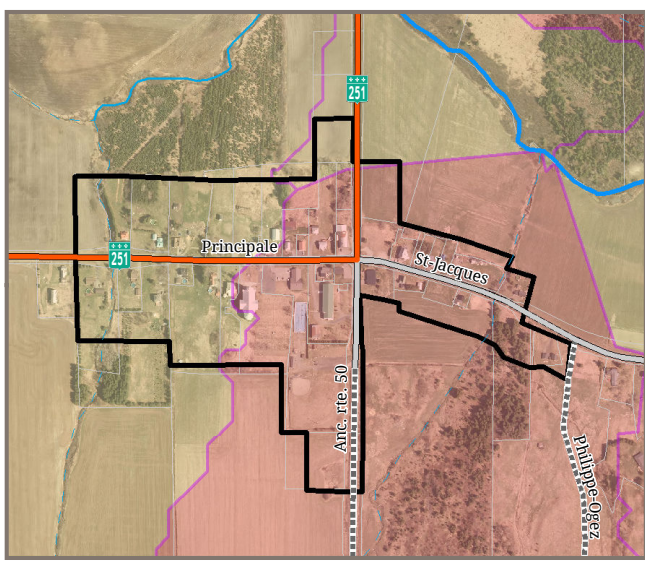


ÉCHELLE: 1:60 000

DATE: 2019-09-17

Légende

- | | |
|---|--|
| <p>Limites administratives</p> <ul style="list-style-type: none"> Municipalité États-Unis Limite de lot Ville, village ou hameau <p>Transport</p> <ul style="list-style-type: none"> Route principale Route collectrice pavée Route collectrice non pavée Route locale pavée Route locale non pavée <p>Hydrographie</p> <ul style="list-style-type: none"> Rivière Cours d'eau Cours d'eau intermittent Plan d'eau | <p>Normes particulières</p> <ul style="list-style-type: none"> Périmètre urbain (SADD) <p>Aire de protection des puits</p> <ul style="list-style-type: none"> Bactériologique Virologique Normes américaines <p>Bassin versant</p> <ul style="list-style-type: none"> Limite de bassin versant (niveau 4) Limite de bassin versant (niveau 3) <p>Couvert forestier du bassin versant</p> <ul style="list-style-type: none"> Moins de 30% 30% à 50% Plus de 50% <p>Topographie</p> <ul style="list-style-type: none"> Pente de 30% et plus Écosystème forestier exceptionnel |
|---|--|



MUNICIPALITÉ DE SAINT-HERMÉNÉGILDE

ABATTAGE D'ARBRES

PROJECTION
North American Datum 1983, EPSGC: 32187
Transverse Mercator Modifié (MTM), Zone 7

SOURCES
Base de Données Topographique du Québec (BDTQ)
Orthophotos du printemps 2013, Adresses Québec
Matrice graphique de la MRC de Coaticook

RÉALISATION
MRC de Coaticook, Service de l'aménagement
Ref: Municipalités_STH_2018-07 Concordance