

0 0,5 1 2 km

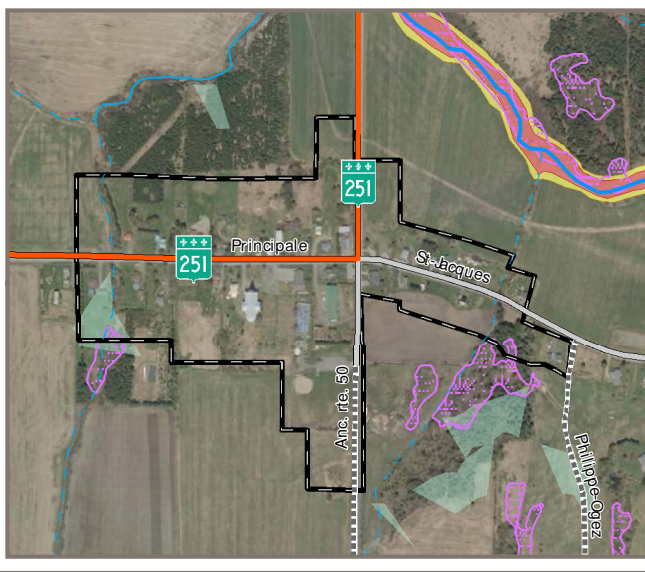
ÉCHELLE: 1:60 000

DATE: 2024-03-13

**CARTE DES CONTRAINTES**

Règlement no.	Avis de motion	Entrée en vigueur	Code

- Légende**
- Limites administratives**
    - Municipalité
    - États-Unis
    - Ville, village ou hameau
  - Transport**
    - Route principale
    - Route collectrice pavée
    - Route collectrice non pavée
    - Route locale pavée
    - Route locale non pavée
  - Hydrographie**
    - Rivière
    - Cours d'eau
    - Cours d'eau intermittent
    - Plan d'eau
  - Topographie**
    - Pente de 15% à 30%
    - Pente de 30% et plus
  - Milieus humides**
    - Milieu humide d'intérêt régional
    - Milieu humide potentiel
  - Territoires incompatibles à l'activité minière**
    - Périmètre urbain
    - Zone tampon du périmètre urbain
  - Zones inondables**
    - Grand courant (0-20 ans)
    - Faible courant (20-100 ans)
    - Évènement d'embâcle
  - Sites contraignants**
    - Dépotoir désaffecté
    - Ferrailleur
    - Station d'épuration
  - Autres zones contraignantes**
    - Zone tampon pour les carrières et sablières
  - Infrastructures**
    - Gazoduc
    - Ligne électrique
    - Pylône électrique



**Saint Herménégilde**

**MRC Coaticook**

**PROJECTION**  
North American Datum 1983, EPSGC: 32187  
Transverse Mercator Modifié (MTM), Zone 7

**SOURCES**  
Base de Données Topographique du Québec (BDTQ)  
Adresses Québec, CIC, Orthos 2018

**RÉALISATION**  
MRC de Coaticook, Service de l'aménagement  
Sébastien Martin, géomaticien